

囊式蓄能器



描述

囊式蓄能器是一种用于储存加压液压油的压力装置。它们由通常由钢制成的圆柱形外壳和内部的橡胶囊组成。囊式蓄能器内部分成两个腔室：一个腔室装有液压油，另一个腔室装有可压缩气体（通常是氮气）。

囊式蓄能器的功能包括：

- 能源储存
- 吸收脉动
- 冲击吸收（减少）
- 泄漏补偿
- 容量补偿
- 减震
- 保持平衡
- 流体分离

囊式蓄能器通常用于各种工业和移动液压应用，在这些应用中，平稳运行、减震和储能至关重要。它们具有不同的尺寸和压力等级，以满足特定的系统要求。

MILEHERTZ manufactures three types of bladder accumulators:

- National bladder standard accumulator(GB/T20663)
- Bladder accumulator(ASME)
- PED type bladder accumulator

皮囊材料

并非所有流体都与所有温度下的每种弹性体兼容，因此，迈赫提供以下材料：

- NBR （标准丁腈）
- HNBR （低温氢化丁腈）
- IIR （丁基橡胶）
- FPM （氟橡胶）
- EPDM （三元乙丙橡胶）
- 其他 （可应要求提供）

防腐蚀

对于某些侵蚀性或腐蚀性液体，或在腐蚀性环境中使用，迈赫为与流体接触或暴露于恶劣环境的部件提供保护涂层和耐腐蚀材料（即不锈钢）。

安装位置

囊式蓄能器可垂直、水平和倾斜安装。垂直或倾斜安装时，油阀必须位于底部。如果安装位置为水平或倾斜，则有效流体体积和工作流体的最大允许流量会减少。当用于不同用途时，建议使用特定位置：

- 储蓄能量：垂直
- 吸收脉冲：水平或垂直
- 压力维持：水平或垂直
- 补偿容量：垂直

系统安装

迈赫囊式蓄能器设计为直接拧到系统上（小于 1L）。对于强烈振动和 1L 以上的容量，建议使用支架或蓄能器安装套件固定，以最大限度地降低因系统振动而发生故障的风险。

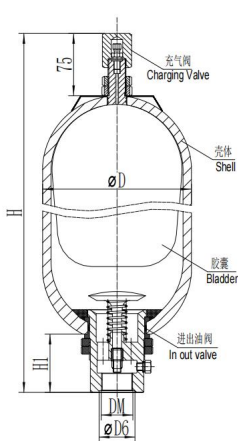
应用

有多种应用可能，例如：

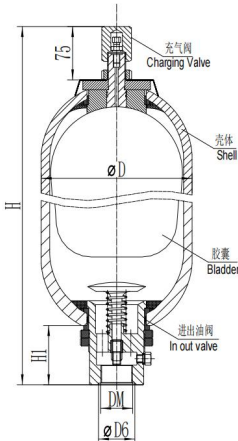
- 储蓄能量
- 紧急动力源
- 压力平衡
- 泄漏补偿
- 补偿容量
- 吸收冲击
- 车辆悬架
- 脉动阻尼

国家标准囊氏蓄能器
尺寸

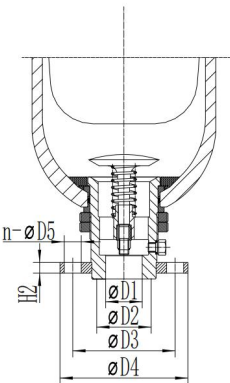
NXQA 型蓄能器
螺纹连接结构简图



NXQAB 型蓄能器
螺纹连接结构简图



NXQ 型蓄能器
法兰连接结构简图



型号	公称压力 (MPa)	最大排放 流量		公称 容量 (L)	连接方式		基本尺寸(mm)										重量 (kg)
		L	F		L	F	DM	ΦD1	ΦD2	ΦD3	ΦD4	n-D5	ΦD6	H1	H2	Φ D	
NXQ※-0.4/※-L-※	10	1		0.4	250	M27×2						32 (32× 3.1)	52		89	4.9	
NXQ※-0.63/※-L-※				0.63	320											5.6	
NXQ※-1/※-L-※				1	315											7.2	
NXQ※-1.6/※-L/F-※		3.2	6	1.6	355	370	M42×2	42	50 (50× 3.1)	97	130	6-Φ17	50 (50× 3.1)	66	25	152	12.5
NXQ※-2.5/※-L/F-※				2.5	420	435											15
NXQ※-4/※-L/F-※				4	530	545											18.5
NXQ※-6.3/※-L/F-※				6.3	700	715											25.5
NXQ※-10/※-L/F-※		6	10	10	660	685	M60×2	50	70 (70× 3.1)	125	160	6-Φ21	70 (70× 3.1)	90.5	32	219	38.5
NXQ※-16/※-L/F-※				16	870	895											50.5
NXQ※-20/※-L/F-※				20	1000	1025											58
NXQ※-25/※-L/F-※				25	1170	1195											68
NXQ※-32/※-L/F-※				32	1410	1435											82
NXQ※-40/※-L/F-※				40	1690	1715											98
NXQ※-50/※-L/F-※				50	2040	2065											118
NXQ※-20/※-L/F-※		20	10	20	685	700	M72×2	60	80 (80× 3.1)	150	200	6-Φ26	80 (80× 3.1)	110	40	299	80
NXQ※-25/※-L/F-※				25	780	795											92
NXQ※-32※-L/F-※				32	910	925											108
NXQ※-40/※-L/F-※				40	1050	1065											125
NXQ※-50/※-L/F-※	50			1240	1255	148											
NXQ※-63/※-L/F-※	63			1470	1485	176											
NXQ※-80/※-L/F-※	80			1810	1825	218											
NXQ※-100/※-L/F-※	100			2190	2205	266											
NXQ※-63/※-L/F-※	31.5	15	20	63	1188	1203	M80×3	80	95 (95× 3.1)	170	230	6-Φ26	90 (90× 3.1)	115	45	351	191
NXQ※-80/※-L/F-※				80	1418	1433											228
NXQ※-100/※-L/F-※				100	1688	1703											270
NXQ※-125/※-L/F-※				125	2008	2023											322
NXQ※-160/※-L/F-※				160	2478	2493											397
NXQ※-100/※-L/F-※	20	25	100	1315	1360	M100×3	80	115 (115× 3.1)	220	255	8-Φ26	115 (115× 5.7)	115	50	426	441	
NXQ※-160/※-L/F-※			160	1915	1960											552	
NXQ※-200/※-L/F-※			200	2315	2360											663	
NXQ※-250/※-L/F-※			250	2915	2960											786	

注意：括号内尺寸为 O 型密封圈尺寸，O 型密封圈标准 GB/1235-76，1Mpa=10bar=10.2kg/cm²。

ASME 规范囊氏蓄能器

型号代码

结构类型:

BA:底部拆式蓄能器
TA1/TA2:顶部拆式蓄能器

容积:

0.15 = 0.15gal

0.25 = 0.25gal

0.6 = 0.6gal

1 = 1gal

2.5 = 2.5gal

5 = 5gal

8 = 8gal

10 = 10gal

11 = 11gal

14 = 14gal

15 = 15gal

最大工作压力:

3000: 3000psi
5000: 5000psi

连接类型:

L: 螺纹连接
F: 法兰连接

工作介质:

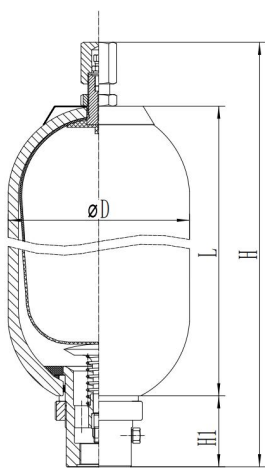
O:液压油

BA(TA)40 / 3000 - L - O

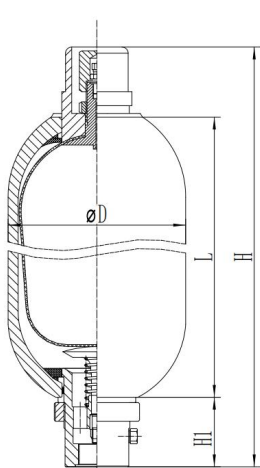
设计压力	3000psi (20. 7Mpa)
	5000psi (34. 5Mpa)
试验压力	3900psi (27Mpa)
	6500psi (44. 9Mpa)
工作介质	油、氮气
工作温度	-20℃~70℃
充气压力范围	60~90%
连接方式	螺纹连接
	法兰连接
固定方式	紧固环与支承座
安装方式	垂直安装
充气阀端口	M14X1. 5

ASME 规范囊氏蓄能器

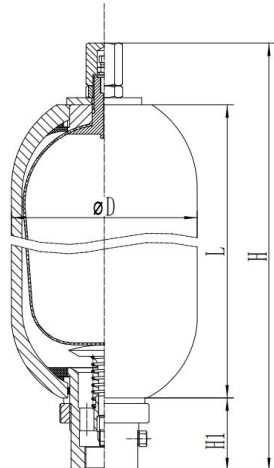
尺寸



BA 型



TA1 型



TA2 型

3000psi

型号	容积		尺寸									重量	
			H		L		H1		D		M		
	gal	L	in	mm	in	mm	in	mm	in	mm	NPT	IB	kg
BA-0.15/3000-※-※	0.15	0.6	12.6	320	7.48	190	2	51	3.5	89	3/4"	12.4	5.6
BA-0.25/3000-※-※	0.25	1	12.6	320	7.48	190			4.5	114	3/4"	17.6	8
BA-0.6/3000-※-※	0.6	2.5	16.54	420	11.02	280	2.6	66	6	152	1 1/4"	30	14
BA-1.0/3000-※-※	1	4	20.87	530	15.35	390						40	18
BA (TA)-2.5/3000-※-※	2.5	10	21.56	550	16.14	410	3.5	89	9	229	2"	81	37
BA (TA)-5/3000-※-※	5	20	33.46	850	27.95	710						125	57
BA (TA)-8/3000-※-※	8	32	47.64	1210	42.13	1070						176	80
BA (TA)-10/3000-※-※	10	40	56.70	1440	51.18	1300						209	95
BA (TA)-11/3000-※-※	11	44	61.42	1560	55.9	1420						227	103
BA (TA)-14/3000-※-※	14	56	75.60	1920	70.08	1780						288	130
BA (TA)-15/3000-※-※	15	60	80.31	2040	74.8	1900						303	138

5000psi

型号	容积		尺寸									重量	
			H		L		H1		D		M		
	gal	L	in	mm	in	mm	in	mm	in	mm	NPT	IB	kg
BA (TA)-2.5/5000-※-※	2.5	10	21.26	540	15.75	400	3.5	89	9.65	245	2"	139	63
BA (TA)-5/5000-※-※	5	20	32.68	830	27.17	690						203	92
BA (TA)-8/5000-※-※	8	32	46.46	1180	40.94	1040						280	127
BA (TA)-10/5000-※-※	10	40	55.12	1400	49.61	1260						329	149
BA (TA)-11/5000-※-※	11	44	59.84	1520	54.33	1380						355	161
BA (TA)-14/5000-※-※	14	56	73.62	1870	68.11	1730						432	196
BA (TA)-15/5000-※-※	15	60	78.35	1990	72.83	1850						460	209

注意: 1.BA:底部拆式蓄能器 TA:顶部拆式蓄能器;
2. 客户如需要加大流量或要求作顶部修理的其他型式尺寸的蓄能器可订购生产。

执行 PED 指令的囊氏蓄能器

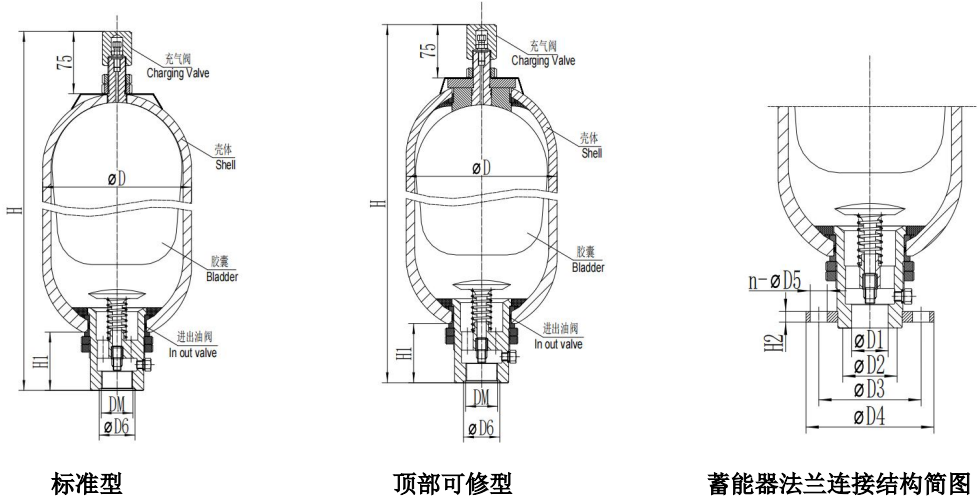
型号代码

	NXQ	A	-	40	/	31.5	-	F	-	Y
产品名称:										
NXQ:标准囊氏蓄能器										
结构类型:										
A: A 型-小口										
AB:AB 型-大口										
公称容积:										
0.4	=	0.4L								
0.63	=	0.63L								
1	=	1L								
1.6	=	1.6L								
2.5	=	2.5L								
...请参阅以下页面的表格以获取完整的尺寸列表，以及它们有哪些版本可供选择										
125	=	125L								
160	=	160L								
200	=	200L								
250	=	250L								
公称压力:										
10: 10Mpa										
20: 20Mpa										
31.5: 31.5Mpa										
可定制										
连接类型:										
L: 螺纹连接										
F: 法兰连接										
工作介质:										
Y: 液压油										
R: 乳化液										
EG:水乙二醇										

标准囊氏蓄能器的工作介质温度:-20℃~+93℃

执行 PED 指令的囊氏蓄能器

尺寸



型号	公称压力 (MPa)	最大排放 流量		公称 容积 (L)	连接方式		基本尺寸(mm)										重量 (kg)
					L	F											
		L	F		H		DM	ΦD1	ΦD2	ΦD3	ΦD4	n-D5	ΦD6	H1	H2	Φ D	
0.4	10	1		0.4	250	M27×2						32 (32×3.1)	52		89	4.9	
0.63				0.63	320											5.6	
1				1	315											114	7.2
1.6		3.2	6	1.6	355	370	M42×2	42	50 (50×3.1)	97	130	6-Φ17	50 (50×3.1)	66	25	152	12.5
2.5				2.5	420	435											15
4				4	530	545											18.5
6.3				6.3	700	715											25.5
10		6	10	10	660	685	M60×2	50	70 (70×3.1)	125	160	6-Φ22	70 (70×3.1)	85	32	219	38.5
16				16	870	895											50.5
20				20	1000	1025											58
25				25	1170	1195											68
32				32	1410	1435											82
40				40	1690	1715											98
50	50			2040	2065	118											
20	10	15	20	685	700	M72×2	60	80 (80×3.1)	150	200	6-Φ26	80 (80×3.1)	105	40	299	80	
25			25	780	795											92	
32			32	910	925											108	
40			40	1050	1065											125	
50			50	1240	1255											148	
63			63	1470	1485											176	
80			80	1810	1825											218	
100			100	2190	2205											266	
63	15	20	63	1188	1203	M80×3	80	95 (95×3.1)	170	230	6-Φ26	90 (90×3.1)	115	45	351	191	
80			80	1418	1433											228	
100			100	1688	1703											270	
125			125	2008	2023											322	
160			160	2478	2493											397	
100	20	25	100	1315	1360	M100×3	80	115 (115×3.1)	220	255	8-Φ26	115 (115×5.7)	115	50	426	441	
160			160	1915	1960											552	
200			200	2315	2360											663	

- 注意：
- 对表格外的特殊规格、连接尺寸或螺纹的蓄能器，请与我们联系；
 - 括号内尺寸为 O 型密封圈尺寸，O 型密封圈标准 GB/1235-76，1Mpa=10bar=10.2kg/cm²。