

## YJZQ型高压球阀

### 1 产品简介

YJZQ型高压球阀主要用于液压管路中控制油液的流通和截止。本型球阀具有流阻损失小、密封性能可靠、操作方便、外观精美等特点。本型高压球阀阀体采用钢质锻件，表面镀铬。同时也提供本型不锈钢球阀。

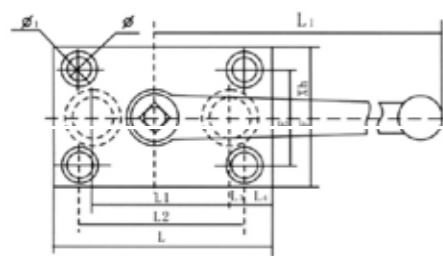
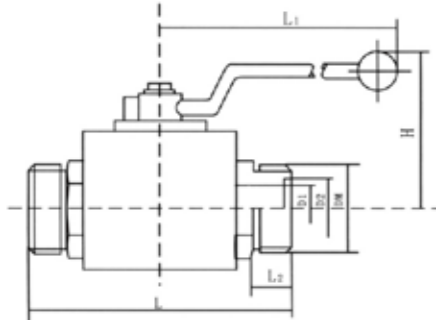
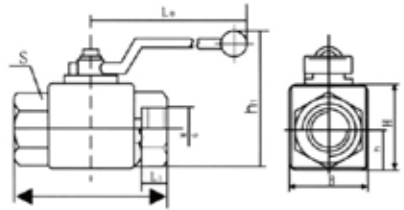
### 2 型号说明

Y JZQ - □ □ □  
(1) (2) (3) (4) (5)

- (1)适用: Y液压系统
- (2)名称代号: JZQ球形截止阀
- (3)公称压力: J—31.5MPa  
H—21MPa

- (4)公称通径: 10~50mm
- (5)连接形式: N—内螺纹连接  
W—外螺纹连接  
B—板式连接

### 3 外形尺寸



型号	DM	基本尺寸(mm)						
		D1	D2	L	L1	L2	H	
YJZQ-J10W	M27×1.5	10	20	90	127	16	58	
YJZQ-J15W	M30×1.5	15	22	95	127	18	68	
YJZQ-J20W	M36×2	20	30	112	184	18	72	
YJZQ-J25W	M42×2	24	35	122	184	20	86	
YJZQ-J32W	M52×2	30	40	145	215	22	103	
YJZQ-J40W	M64×2	38	50	156	215	24	120	
YJZQ-J50W	M72×2	48	60	189	229	26	128	

型号	基本尺寸(mm)										
	h	L0	E	F	L	L1	L2	L3	L4	f	D
YJZQ-J10B	40	127	38	54	80	45	56	11	12	f 7	10
YJZQ-J15B	46	127	42	60	91	52	60	6	19	f 9	15
YJZQ-J20B	50	184	50	70	108	60	70	7.5	21.5	f 11	20
YJZQ-J25B	60	184	55	77	114	65	80	11	17.5	f 11	25
YJZQ-J32B	76	215	75	100	154	90	120	19	18	f 13	32
YJZQ-J40B	95	215	90	122	185	110	150	23	20	f 17	40



## CJZQ型球形截止阀 (即QJZ型)

### 1 产品简介

CJZQ型高压球阀主要用于液压管路中控制油液的流通和截止。本型球阀具有流阻损失小、密封性能可靠、操作方便、外观精美等特点。本型高压球阀主要由阀体、球体、阀杆、手柄和密封装置组成。阀体采用钢质锻件，表面镀铬。同时也提供本型不锈钢球阀。本型高压球阀主要有三种连接方式: 外螺纹式、内螺纹式和法兰式。

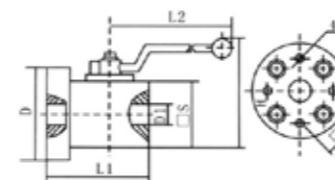
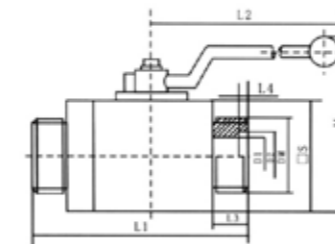
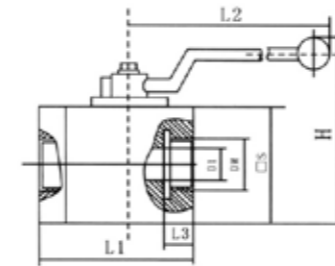
### 2 型号说明

C JZQ - □ ※ H  
(1) (2) (3) (4) (5)

- (1)主要应用领域: C-船用
- (2)名称代号: JZQ—球形截止阀
- (3)连接方式: F-法兰连接式  
L-螺纹连接式  
G-内螺纹连接式

- (4)公称通径: 6-80mm
- (5)公称压力: H-31.5MPa  
F-21MPa

### 3 外形尺寸



型号	D1/DN (mm)	基本尺寸(mm)						
		L1	L2	L3	H	D1	□S	DM
CJZQ-G6H	6	68	100	12	80	6	44	M14x1.5
CJZQ-G8H	8	70	100	14	80	8	44	M16x1.5
CJZQ-G10H	10	88	127	14	85	10	52	M18x1.5
CJZQ-G15H	15	91	127	16	89	15	56	M27x2
CJZQ-G20H	20	100	184	18	109	20	65	M33x2
CJZQ-G25H	25	111	184	20	114	24	70	M42x2
CJZQ-G32H	32	131	215	22	129	30	81	M48x2

型号	D1/DN (mm)	基本尺寸(mm)							
		L1	L2	L3	L4	H	D2	□S	DM
CJZQ-L6H	6	72	100	12	1.5	80	11	34	M16x1.5
CJZQ-L8H	8	86	100	14	1.5	80	16	44	M22x1.5
CJZQ-L10H	10	100	127	15	1.8	90	20	52	M27x1.5
CJZQ-L15H	15	105	127	16	1.8	94	24	56	M30x1.5
CJZQ-L20H	20	121	184	18	2.4	115	30	65	M36x2
CJZQ-L25H	25	135	184	20	2.4	122	35	68	M42x2
CJZQ-L32H	32	160	215	22	2.4	145	40	85	M52x2
CJZQ-L40H	40	180	215	30	2.4	150	45	90	M60x2
CJZQ-L50H	50	205	229	35	2.4	190	55	120	M72x2

型号	D1/DN (mm)	基本尺寸(mm)							
		L1	L2	L3	L4	H	D2	□S	DM
CJZQ-F10H	10	88	127	90	10	52	28.3	M8	73
CJZQ-F15H	15	91	127	94	15	56	35.4	M8	78
cJZQ-F20H	20	97	184	115	20	65	43.8	M10	88
cJZQ-F25H	25	111	184	122	24	70	51.6	M12	98
CJZQ-F32H	32	131	215	145	30	84	60.1	M14	128
CJZQ-F40H	40	141	215	150	38	96	69.3	M16	130
CJZQ-F50F	50	170	229	190	48	120	83.4	M20	156
CJZQ-F65F	65	185	290	190	60	135	102.5	M22	178
CJZQ-F80F	80	225	290	220	70	160	113.1	M24	218

